

# Nachluftkühlung / Lüftung

## Baukastensystem für Hallenlüftung LBA und LBZ

Für höhere Anforderungen an die Raumabdichtung und -isolierung haben wir ein Baukastensystem für die Lüftung von Hallen in der Getränkeindustrie zusammengestellt. Für die Auswahl ist lediglich der Luftdurchsatz aus der Tabelle auszuwählen und jeweils die Wandstärke „L“ anzugeben. Die Lüftungskanallängen werden danach kundenspezifisch angefertigt und passgenau ausgeliefert. In der unten dargestellten Erläuterung werden Bauteile und Montagereihenfolge erklärt. Die Einheiten können mit den Lüftungssteuerungen dT100 oder dT200 kombiniert werden.

### Merkmale Abluftbaukasten LBA

- 4 verschiedene Baugrößen bzw. Luftleistungen wählbar
- Regenschutzgitter in Aluminium LBA-AL oder Edelstahl LBA-VA
- Lüftungsklappe, Passkanal und Blechformteile in Stahl verzinkt
- Spannung Klappenantrieb 230V/50Hz; Schutzart IP44
- Ventilator mit integriertem Motorschutz, transformatisch steuerbar
- Ventilatorgehäuse weiß, Stahl verzinkt und pulverbeschichtet <sup>2)</sup>
- Schraubenmaterial und Dichtstoff im Lieferumfang

### Merkmale Zuluftbaukasten LBZ

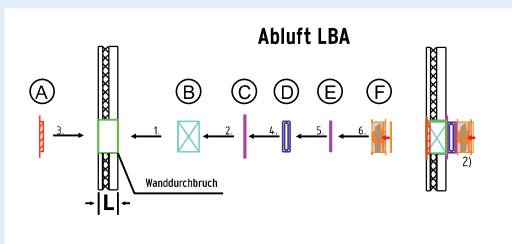
- 4 verschiedene Baugrößen bzw. Luftleistungen wählbar
- Regenschutzgitter in Aluminium LBA-AL oder Edelstahl LBA-VA
- Lüftungsklappe, Passkanal und Blechformteile in Stahl verzinkt
- Spannung Klappenantrieb 230V/50Hz; Schutzart IP44
- Schraubenmaterial und Dichtstoff im Lieferumfang
- Anordnung ausserhalb des Griffbereichs

Bezeichnung	Wandausschnitt [mm] <sup>1)</sup>	Spannung [Ph./V/Hz]	Luftdurchsatz m³/h	Bestell-Nr.	Preis/Stk.
LBA-AL-300	400x400	1/230/50	1.200	306.0700	
LBA-AL-400	500x500	3/400/50	3.000	306.0701	
LBA-AL-500	600x600	3/400/50	4.000	306.0702	
LBA-AL-600	700x700	3/400/50	6.000	306.0703	
LBA-VA-300	400x400	1/230/50	1.200	306.0710	
LBA-VA-400	500x500	3/400/50	3.000	306.0711	
LBA-VA-500	600x600	3/400/50	4.000	306.0712	
LBA-VA-600	700x700	3/400/50	6.000	306.0713	

Bezeichnung	Wandausschnitt [mm] <sup>1)</sup>	Luftdurchsatz m³/h	Bestell-Nr.	Preis/Stk.
LBZ-AL-300	400x400	1.200	306.0720	
LBZ-AL-400	500x500	3.000	306.0721	
LBZ-AL-500	600x600	4.000	306.0722	
LBZ-AL-600	700x700	6.000	306.0723	
LBZ-VA-300	400x400	1.200	306.0730	
LBZ-VA-400	500x500	3.000	306.0731	
LBZ-VA-500	600x600	4.000	306.0732	
LBZ-VA-600	700x700	6.000	306.0733	

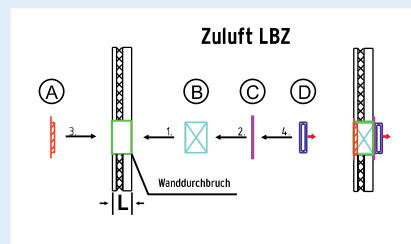
Bei größeren Räumen mehrere Zu- und Ablufteinheiten

1) für LBA und LBZ, lichte Weite 2) Abstützung Ventilator kundenspezifisch zu klären



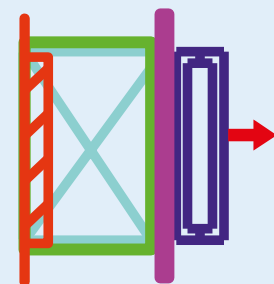
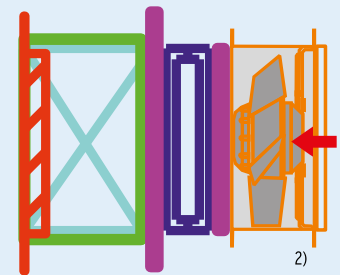
#### Montagereihenfolge Abluft LBA

- Kanalstück (B) in Wanddurchbruch ausmitteln und bündig mit Außenwand einbauen (umlaufend mit 5 cm isolieren)
- 2-teilige Rosette (C) an die Innenwand anbringen um den Wanddurchbruch abzudecken.
- Wetterschutzgitter (A) von außen in Kanalstück schieben bis der Rahmen auf der Außenwand anliegt. Der Rahmen deckt den Wanddurchbruch ab.
- Jalousieklappe (D) in der Halle montieren
- Motoradapterplatte (E) aufsetzen
- Ventilator (F) auf Motorplatte befestigen, Berührungsschutzgitter auf Ventilator aufschrauben



#### Montagereihenfolge Zuluft LBZ

- Kanalstück (B) in Wanddurchbruch ausmitteln und bündig mit Außenwand einbauen (umlaufend mit 5 cm isolieren)
- 2-teilige Rosette (C) an die Innenwand anbringen um den Wanddurchbruch abzudecken.
- Wetterschutzgitter (A) von außen in Kanalstück schieben bis der Rahmen auf der Außenwand anliegt. Der Rahmen deckt den Wanddurchbruch ab.
- Jalousieklappe (D) in der Halle montieren



#### Komponenten Abluft LBA

- A: Wetterschutzgitter Aluminium alternativ Edelstahl
- B: Passkanal Stahl verzinkt (Wandstärke angeben)
- C: Rosette Stahl verzinkt (2-teilig)
- D: motorische Jalousieklappe Stahl verzinkt 230V/50Hz
- E: Motoradapterplatte Stahl verzinkt
- F: Rohrventilator mit Berührungsschutzgitter

#### Komponenten Zuluft LBZ

- A: Wetterschutzgitter Aluminium alternativ Edelstahl
- B: Passkanal Stahl verzinkt (Wandstärke angeben)
- C: Rosette Stahl verzinkt (2-teilig)
- D: motorische Jalousieklappe Stahl verzinkt 230V/50Hz